



SCX400

HYDRAULIC CRAWLER CRANE

Specifications

仕 様

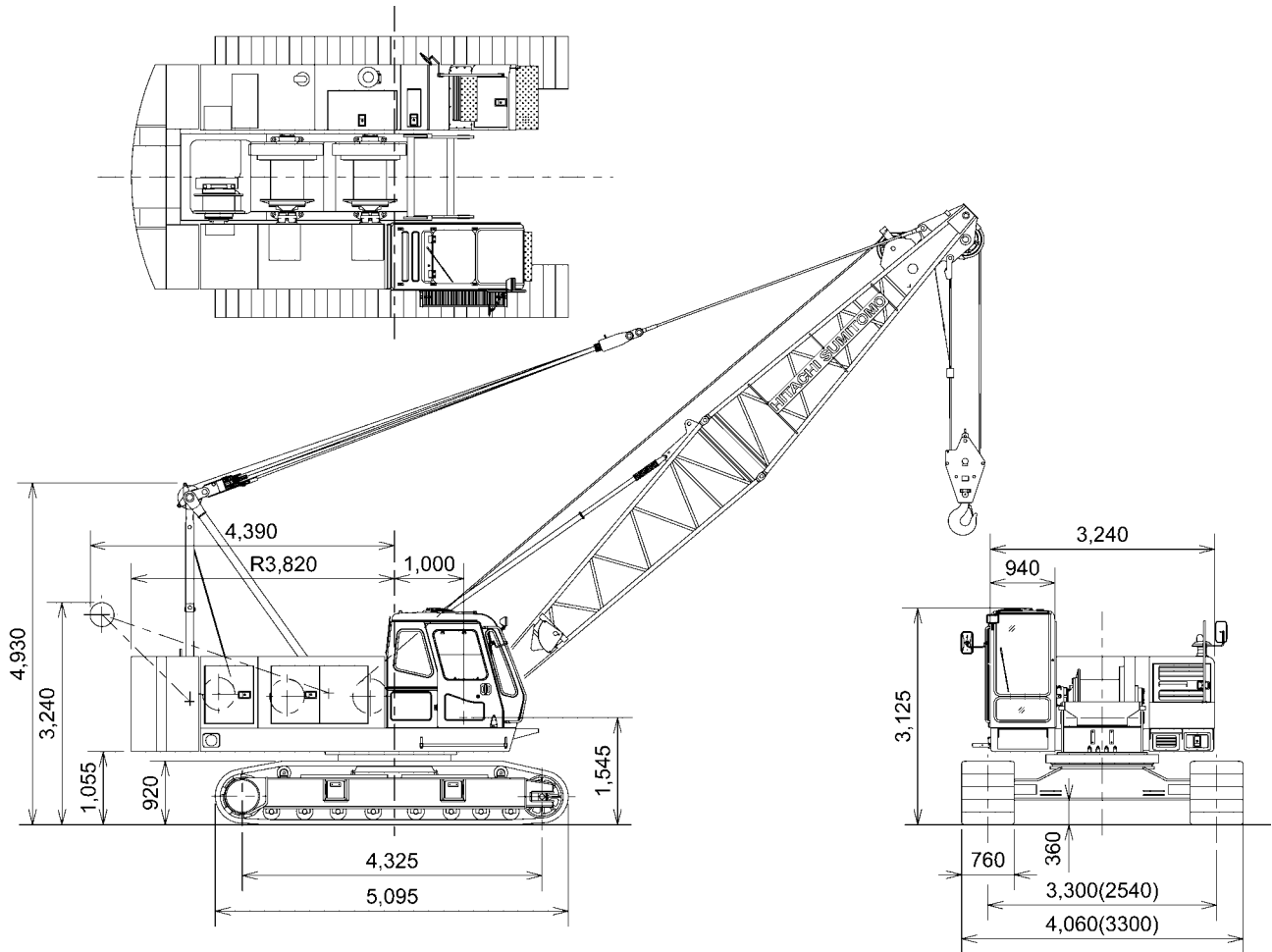
HITACHI SUMITOMO

SCX400

HYDRAULIC CRAWLER CRANE



| | | |
|-------------|---|----|
| クローラクレーン | 寸法図 仕様 | 3 |
| | 主ブーム定格総荷重表 作業範囲図 | 4 |
| リフティングマグネット | 寸法図 定格総荷重表(アングルブーム) 仕様 | 5 |
| クラムシェル | 寸法図 仕様 クラムシェルバケット 推奨作業範囲表 | 6 |
| ドラグライン | 寸法図 仕様 ドラグラインバケット 推奨作業範囲表 | 7 |
| テクニカルデータ | クレーンブーム標準構成表 クレーンジブ標準構成表 クラムシェルバケット リフティングマグネット 荷役用バケット 分解輸送重量および概略寸法 | 8 |
| | 装備品一覧 | 9 |
| | 基本装備・オプション一覧 | 10 |



()内はサイドフレーム縮小時の寸法です。

仕様

| | | | | | |
|------------|----------------------------|-------------------------------|-------------------------|--------|------------|
| つり上荷重×作業半径 | | t×m | 40×3.7 | | |
| ブーム長さ | 基本ブーム | m | 10 | | |
| | 最長ブーム | m | 46 | | |
| | ジブブーム | m | 6～15 | | |
| | ブーム+ジブブーム付き最長 | m | 40+15 | | |
| 作業速度 | ワイヤロープ速度 | 主・補巻巻上 | m/min | *74/37 | ロープ径 22 mm |
| | | 主・補巻巻下 | m/min | 74/37 | |
| | ブーム起伏速度 | ブーム起伏巻上 | m/min | *60 | ロープ径 16 mm |
| | | ブーム起伏巻下 | m/min | 60 | |
| | 旋回速度 | min ⁻¹ (rpm) | 3.8 (3.8) | | |
| | 走行速度 | km/h | 1.9 | | |
| 登板能力 | %(度) | 40 (22) | | | |
| 接地圧 | kPa (kgf/cm ²) | 59.8 (0.61) | | | |
| 原動機 | エンジン名称 | 日野 H07C-TD | | | |
| | エンジン定格出力 | kw/min ⁻¹ (PS/rpm) | 132.4/2,000 (180/2,000) | | |
| 全装備質量 | t | 42.8 (10 m ブーム + 40 t フック) | | | |

<注> 1. 本表の単位は、国際単位系によるSI単位表示です。()内は、従来の単位表示と併記したものです。
 2. *印は負荷により速度が変化します。

主ブーム定格総荷重表

単位:t

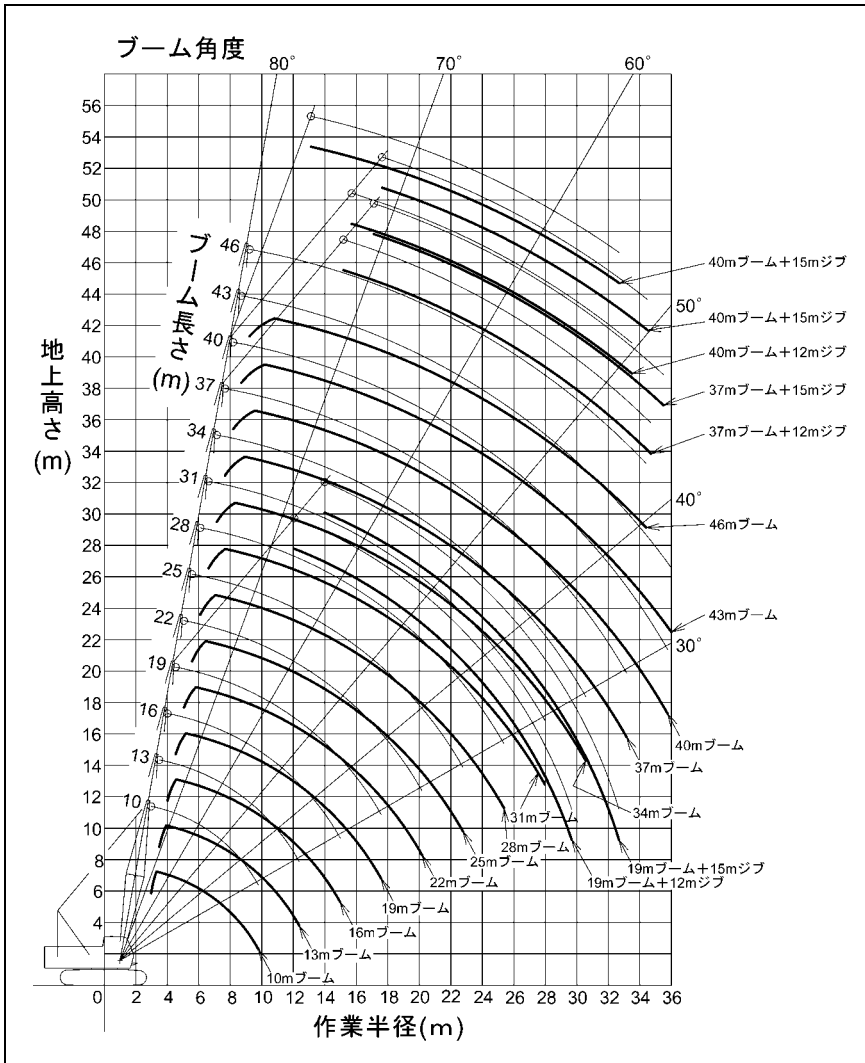
| 作業半径 (m) | ブーム長さ(m) | | | | | | | | | | | | |
|-------------|-----------|-----------|-----------|-----------|-----------|-----------|-----------|-----------|-----------|-----------|-----------|----------|-----------|
| | 10 | 13 | 16 | 19 | 22 | 25 | 28 | 31 | 34 | 37 | 40 | 43 | 46 |
| 3.5 | 40.00 | | | | | | | | | | | | |
| 3.7 | 40.00 | 40.00 | | | | | | | | | | | |
| 4.0 | 35.45 | 35.40 | 4.2×32.65 | | | | | | | | | | |
| 4.5 | 29.45 | 29.35 | 29.30 | 4.7×27.35 | | | | | | | | | |
| 5.0 | 25.15 | 25.05 | 25.00 | 24.95 | 5.3×22.85 | | | | | | | | |
| 5.5 | 21.90 | 21.80 | 21.75 | 21.70 | 21.65 | 5.8×20.00 | | | | | | | |
| 6.0 | 19.40 | 19.30 | 19.20 | 19.15 | 19.10 | 19.05 | 6.4×17.35 | 6.9×15.55 | | | | | |
| 7.0 | 15.70 | 15.65 | 15.55 | 15.50 | 15.45 | 15.35 | 15.30 | 15.25 | 7.5×13.75 | | | | |
| 8.0 | 13.20 | 13.10 | 13.00 | 12.95 | 12.90 | 12.80 | 12.75 | 12.65 | 12.60 | 11.95 | 8.6×10.40 | | |
| 9.0 | 11.35 | 11.25 | 11.10 | 11.05 | 11.00 | 10.95 | 10.85 | 10.80 | 10.70 | 10.70 | 10.25 | 9.1×9.05 | 9.7×7.80 |
| 10.0 | 9.7×10.30 | 9.80 | 9.70 | 9.65 | 9.55 | 9.50 | 9.45 | 9.35 | 9.25 | 9.25 | 9.15 | 8.80 | 7.75 |
| 12.0 | | 7.80 | 7.65 | 7.60 | 7.55 | 7.45 | 7.40 | 7.30 | 7.20 | 7.20 | 7.10 | 7.00 | 6.90 |
| 14.0 | | 12.3×7.55 | 6.30 | 6.20 | 6.15 | 6.05 | 6.00 | 5.90 | 5.80 | 5.80 | 5.70 | 5.60 | 5.50 |
| 16.0 | | | 14.9×5.80 | 5.25 | 5.15 | 5.05 | 5.00 | 4.90 | 4.80 | 4.75 | 4.70 | 4.60 | 4.50 |
| 18.0 | | | | 17.5×4.65 | 4.40 | 4.30 | 4.20 | 4.15 | 4.05 | 4.00 | 3.90 | 3.85 | 3.75 |
| 20.0 | | | | | 3.80 | 3.70 | 3.65 | 3.55 | 3.45 | 3.40 | 3.30 | 3.20 | 3.15 |
| 22.0 | | | | | 20.1×3.80 | 3.25 | 3.15 | 3.05 | 2.95 | 2.90 | 2.85 | 2.75 | 2.65 |
| 24.0 | | | | | | 22.7×3.10 | 2.75 | 2.70 | 2.55 | 2.55 | 2.45 | 2.35 | 2.20 |
| 26.0 | | | | | | | 25.3×2.55 | 2.35 | 2.25 | 2.20 | 2.10 | 1.95 | 1.85 |
| 28.0 | | | | | | | | 27.9×2.10 | 1.95 | 1.90 | 1.75 | 1.65 | 1.55 |
| 30.0 | | | | | | | | | 1.70 | 1.65 | 1.50 | 1.40 | 1.25 |
| 32.0 | | | | | | | | | 30.5×1.65 | 1.40 | 1.25 | 1.15 | 1.05 |
| 34.0 | | | | | | | | | | 33.1×1.30 | 1.05 | 0.95 | 0.85 |
| 36.0 | | | | | | | | | | | 35.7×0.90 | 0.80 | 34.5×0.80 |

- <注> 1. 上表に示す定格総荷重表は、水平堅土上の定置荷役における値で、転倒荷重の78%以内、および移動式クレーン構造規格で定める前方安定度1.15以上です。
 2. 実際につり上げられる荷重は、上表の定格総荷重からフックなどのつり具一切の質量を差し引いた値です。
 3. 作業半径とは、荷をつった状態での旋回中心からのつり荷の重心までの水平距離をいいます。
 4. カウンタウエイトの質量は、12.5tです。
 5. 作業を行うときは、必ずサイドフレームを規定位置まで拡張してください。
 6. 巻上ロープ掛数と定格総荷重の最大値、主フックの質量は下表のとおりです。

| フック容量 (t) | フック質量 (t) | 定格総荷重の最大値(t) | | | | | |
|--------------|--------------|--------------|-------|-------|-------|-------|-----|
| | | 6本掛 | 5本掛 | 4本掛 | 3本掛 | 2本掛 | 1本掛 |
| 40.0 | 0.41 | 40.00 | 32.50 | 26.00 | 19.50 | 13.00 | - |
| 15.0 | 0.32 | | | | 15.00 | 13.00 | - |

7. 表中の × は、作業半径(m) × 定格総荷重(t)を示します。

作業範囲図

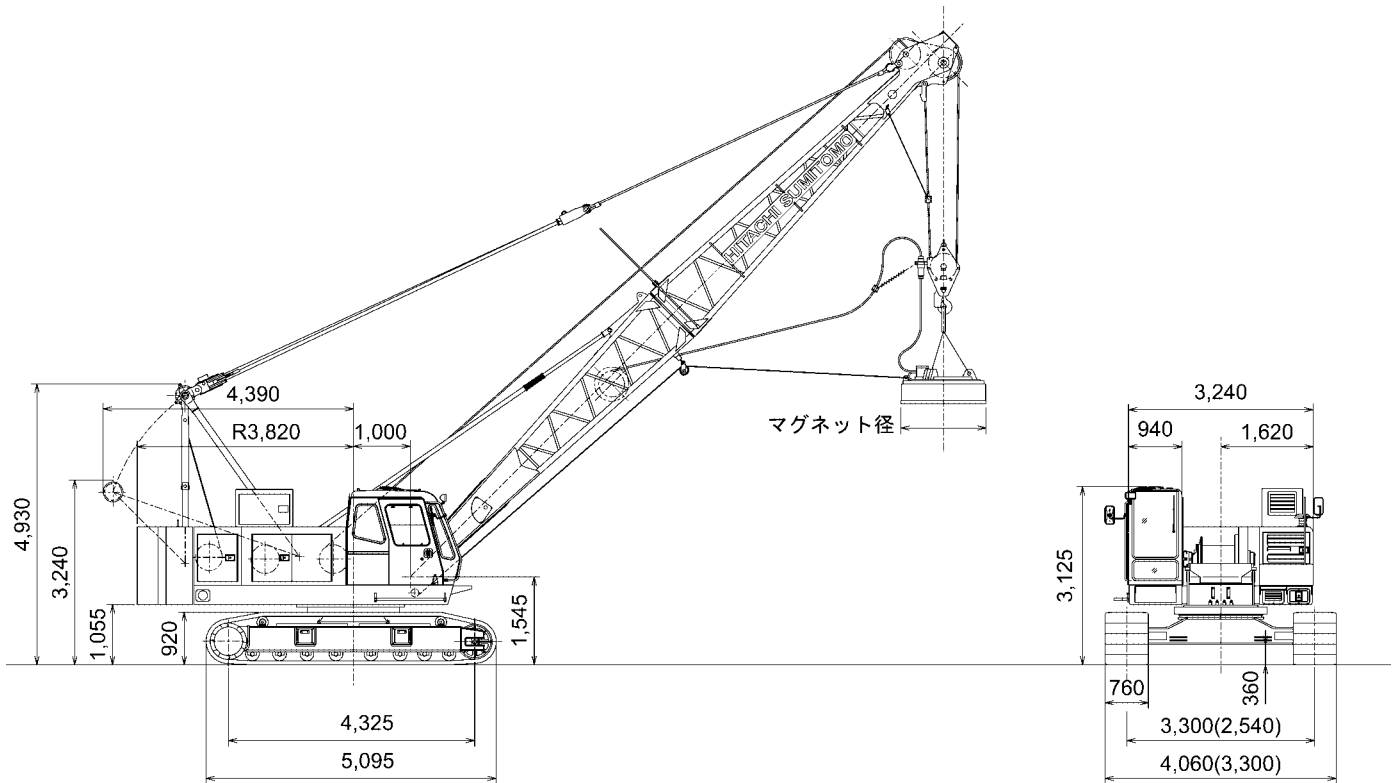


リフティングマグネット

SCX400

寸法図

単位:mm



()内はクローラ縮小時の寸法です。

定格総荷重表(アングルブーム)

単位:t

| 作業半径 (m) | ブーム長さ(m) | | |
|-------------|-------------|-------------|-------------|
| | 13 | 16 | 19 |
| 3.7 | 36.00 | | |
| 4.0 | 31.75 | 4.2m×29.25t | |
| 4.5 | 26.30 | 26.20 | 4.7m×24.40t |
| 5.0 | 22.35 | 22.30 | 22.15 |
| 5.5 | 19.45 | 19.30 | 19.20 |
| 6.0 | 17.15 | 17.00 | 16.90 |
| 7.0 | 13.80 | 13.70 | 13.55 |
| 8.0 | 11.50 | 11.40 | 11.25 |
| 9.0 | 9.80 | 9.70 | 9.55 |
| 10.0 | 8.55 | 8.35 | 8.25 |
| 12.0 | 6.70 | 6.55 | 6.40 |
| 14.0 | 12.3m×6.50t | 5.30 | 5.15 |
| 16.0 | | 14.9m×4.85t | 4.25 |
| 18.0 | | | 17.5m×3.75t |

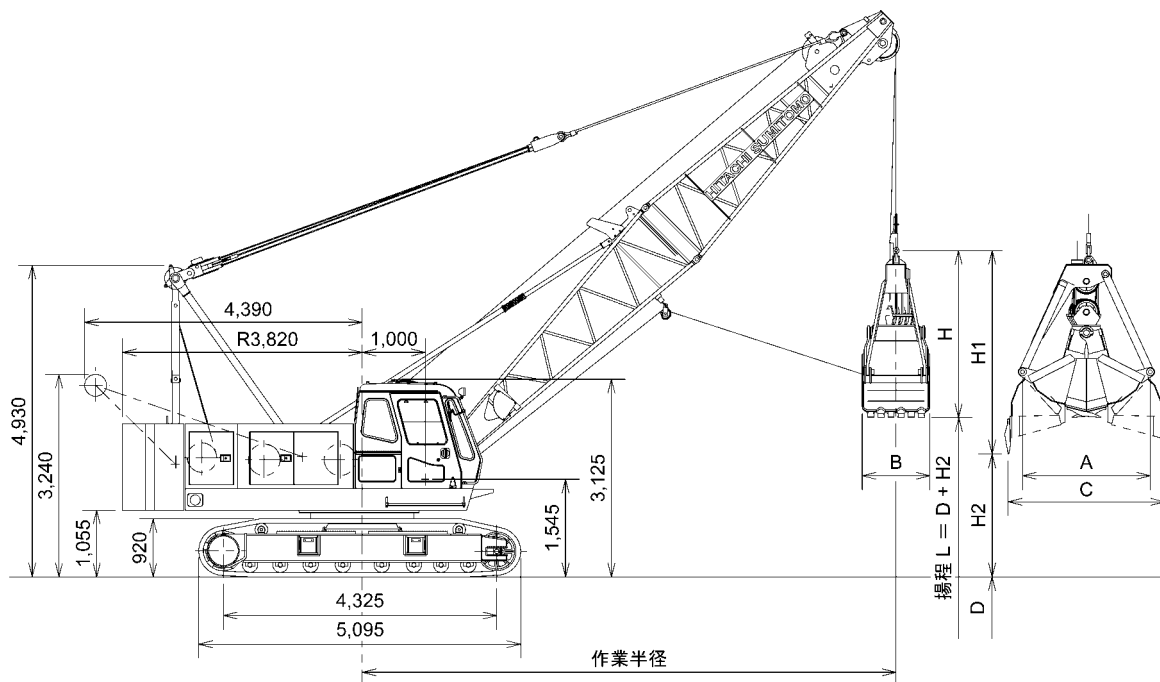
- <注> 1. 上表に示す定格総荷重表は水平堅土上定置荷役における値で転倒荷重の70%以内および移動式クレーン構造規格で定める前方安定度 1.15 以上です。
 2. 実際に吊りあげられる荷重は上表の定格総荷重からフック、マグネット等のつり具一切の質量を差し引いた値です。
 3. 作業半径とは荷を吊った状態での旋回中心からのつり荷の重心までの水平距離をいいます。
 4. カウンタウエイトの質量は 12.5 t です。
 5. 作業を行うときは必ずサイドフレームを規定位置まで拡張してください。
 6. 巻上ロープ掛数と定格総荷重の最大値およびフックの質量は下表の通りです。

| フック容量(t) | フック質量(t) | 定格総荷重の最大値(t) | | | | | |
|----------|----------|--------------|-------|-------|-------|-------|-----|
| | | 6本掛 | 5本掛 | 4本掛 | 3本掛 | 2本掛 | 1本掛 |
| 40.0 | 0.41 | 40.00 | 32.50 | 26.00 | 19.50 | 13.00 | - |
| 15.0 | 0.32 | | | | 15.00 | 13.00 | - |

仕様

| | | | | | | |
|----------|----------------------------|---|-------------------------|--------|------|-------|
| 最大つり上げ能力 | t × m | 36 × 3.7 | | | | |
| ブーム長さ | m | 13 ~ 19 (アングルブーム) | | | | |
| 作業速度 | ロープ速度 | 主・補巻巻上 | m/min | *74/37 | ロープ径 | 22 mm |
| | | 主・補巻巻下 | m/min | *74/37 | | ロープ径 |
| | | ブーム巻上 | m/min | *60 | | |
| | | ブーム巻下 | m/min | 60 | | |
| | 旋回速度 | min ⁻¹ (rpm) | 3.8 (3.8) | | | |
| 走行速度 | km/h | *1.9 | | | | |
| 登板能力 | % | 40 (13 m ブーム、40 t フック付き) | | | | |
| 接地圧 | kPa (kgf/cm ²) | 60.8 (0.62) (13 m ブーム、40 t フック付き) | | | | |
| 原動機 | メーカー・形式 | 日野 H07C-TD | | | | |
| | 定格出力 | kw/min ⁻¹ (PS/rpm) | 132.4/2,000 (180/2,000) | | | |
| マグネット径 | mm | 1,300 ~ 1,800 | | | | |
| 発電機容量 | KVA | 15 ~ 30 | | | | |
| 全装備質量 | t | 46.8 (13 m ブーム、40 t フック、1,500 マグネット付き) | | | | |

- <注> 1. 本表の単位は、国際単位系による SI 単位表示です。()内は、従来の単位表示と併記したものです。
 2. *印は負荷により速度が変化します。



仕様

| | | | | | |
|--------|----------|-------------------------|-------------------------------|---|--|
| バケット容量 | | | m ³ | 0.8/1.0/1.2 | |
| ブーム長さ | | | m | 10 ~ 19 | |
| 作業速度 | ワイヤロープ速度 | 巻上 | m/min | *74/37 | |
| | | 開閉 | m/min | *74/37 | |
| | ブーム起伏速度 | 巻上 | m/min | *60 | |
| | | 巻下 | m/min | 60 | |
| 度 | 旋回 | min ⁻¹ (rpm) | 3.8 (3.8) | | |
| | 走行速度 | km/h | 1.9 | | |
| 登坂能力 | | | %(度) | 40 (22) | |
| 接地圧 | | | kPa (kgf/cm ²) | 62.8 (0.64) | |
| 原動機 | エンジン名称 | | 日野 H07C-TD | | |
| | エンジン定格出力 | | kW/min ⁻¹ (PS/rpm) | 132.4/2,000 (180/2,000) | |
| 全装備質量 | | | t | 45.1 (10 m ブーム + 1.0 m ³ バケット付き) | |

<注> 1. 本表の単位は、国際単位系による SI 単位表示です。() 内は、従来の単位表示と併記したものです。
2. *印は負荷により速度が変化します。

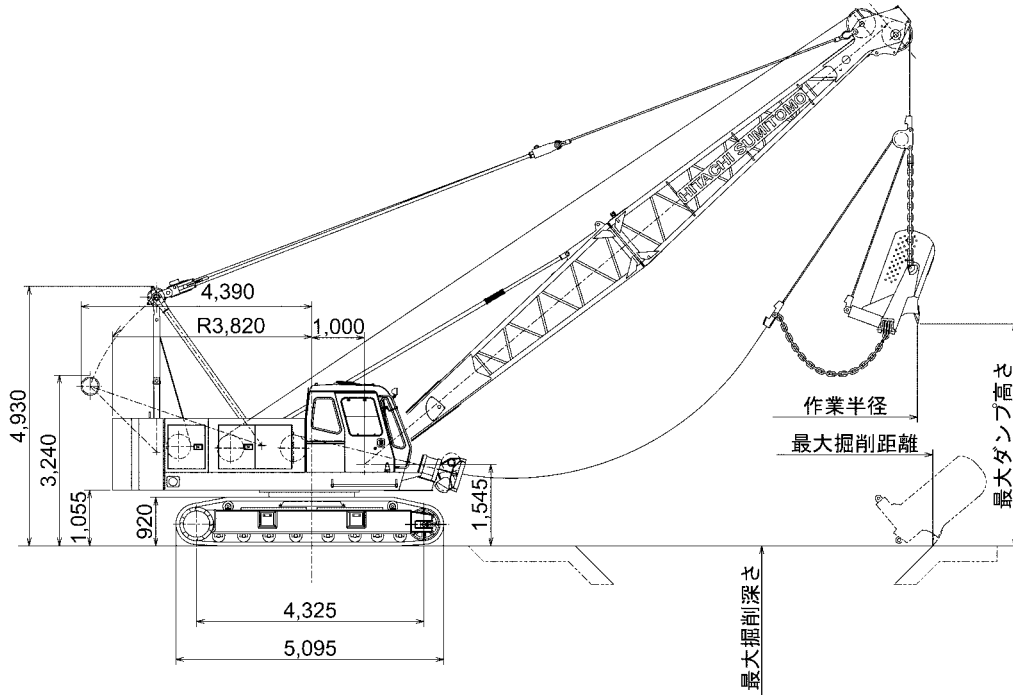
クラムシェルバケット

| 容量 (m ³) | 質量 (t) | A (mm) | B (mm) | C (mm) | H (mm) | H1 (mm) |
|----------------------|--------|--------|--------|--------|--------|---------|
| 0.8 | 2.0 | 1,880 | 970 | 2,230 | 2,270 | 2,980 |
| 1.0 | 2.45 | 2,020 | 1,070 | 2,430 | 2,430 | 3,150 |
| 1.2 (ライトサービス) | 2.4 | 2,000 | 1,160 | 2,650 | 2,600 | 3,240 |

推奨作業範囲表

| ブーム長さ | m | 10 | | | | 13 | | | | 16 | | | | 19 | | | | |
|----------|-------------------------|------|------|------|------|------|------|------|------|------|------|------|------|------|------|------|------|------|
| ブーム角度 | 度 | 35 | 45 | 55 | 65 | 35 | 45 | 55 | 65 | 35 | 45 | 55 | 65 | 35 | 45 | 55 | 65 | |
| 作業半径 | m | 9.5 | 8.5 | 7.1 | 5.7 | 12.0 | 10.6 | 8.9 | 6.9 | 14.5 | 12.7 | 10.6 | 8.2 | 16.9 | 14.8 | 12.3 | 9.5 | |
| 定格総荷重 | t | 6.00 | 6.00 | 6.00 | 6.00 | 6.00 | 6.00 | 6.00 | 6.00 | 6.00 | 5.42 | 6.00 | 6.00 | 4.40 | 5.23 | 6.00 | 6.00 | |
| 最大掘削深さ D | m | 36.0 | | | | | | | | | | | | | | | | |
| 開口地上高 H2 | 0.8 m ³ バケット | m | 2.0 | 3.3 | 4.5 | 5.4 | 3.7 | 5.5 | 7.0 | 8.1 | 5.4 | 7.6 | 9.4 | 10.8 | 7.1 | 9.7 | 11.9 | 13.6 |
| | 1.0 m ³ バケット | m | 1.8 | 3.1 | 4.3 | 5.2 | 3.5 | 5.3 | 6.8 | 7.9 | 5.2 | 7.4 | 9.2 | 10.6 | 6.6 | 9.5 | 11.7 | 13.4 |
| | 1.2 m ³ バケット | m | 1.6 | 2.9 | 4.1 | 5.0 | 3.3 | 5.1 | 6.6 | 7.7 | 5.0 | 7.2 | 9.0 | 10.4 | 6.7 | 9.3 | 11.5 | 13.2 |

<注> 1. クラムシェルの定格荷重は、クレーンの90%以内の値です。
2. 上表の定格総荷重は、次式による上限を示すものでこの値を超えないようにつかみ物に応じてバケットを選定してください。
 定格総荷重 = (バケット容量 m³ × つかみ物比重 t/m³) + バケット質量
 定格総荷重以内でもバケット質量が大きすぎるとブレーキが加熱し不具合を起こすことがあります。
3. 作業半径とは、荷をついた状態での旋回中心からつり荷の重心までの水平距離です。
4. バケット質量の最大は、2.45 t です。
5. カウンタウエイトは、12.5 t です。
6. 作業を行うときは必ずクローラを規定位置まで拡張してください。
7. ブレーキ操作による自由降下揚程は作業条件(バケット質量や作業サイクル)により異なりますが、10 m 以内を目安にしてください。



仕様

| | | | | | |
|---|----------------------------|-------------------------------|-------------------------|------------|------------|
| バケット容量 | m ³ | 1.15 | | | |
| ブーム長さ | m | 13~22 (アングルブーム) | | | |
| 作業速度 | ワイヤロープ速度 | 主・補巻巻上 | m/min | *74/37 | ローブ径 22 mm |
| | | 主・補巻巻下 | m/min | *74/37 | |
| | ブーム起伏巻上 | m/min | *60 | ローブ径 16 mm | |
| | | ブーム起伏巻下 | m/min | | 60 |
| 旋回速度 | min ⁻¹ (rpm) | 3.8 (3.8) | | | |
| 走行速度 | km/h | *1.9 | | | |
| 登板能力 (13 m ブーム、1.2m ³ バケット付き) | %(度) | 40 (22) | | | |
| 接地圧 (13 m ブーム、1.2m ³ バケット付き) | kPa (kgf/cm ²) | 61.8 (0.63) | | | |
| 原動機 | エンジン名称 | 日野 H07C-TD | | | |
| | エンジン定格出力 | kw/min ⁻¹ (PS/rpm) | 132.4/2,000 (180/2,000) | | |
| 全装備質量 (13 m ブーム、1.15 m ³ バケット付き) | t | 44.9 | | | |

<注> 1. 本表の単位は、国際単位系による SI 単位表示です。()内は、従来の単位表示と併記したものです。
2. *印は負荷により速度が変化します。

ドラグラインバケット(参考値)

| 容量 (m ³) | 質量 (t) | 用途 |
|----------------------|--------|-----|
| 1.15 | 1.28 | 中作業 |

推奨作業範囲表

| ブーム長さ | m | 13 | | | 16 | | | 19 | | 22 |
|--|---|------|------|------|------|------|------|------|------|------|
| ブーム角度 | 度 | 30 | 40 | 50 | 30 | 40 | 50 | 40 | 50 | 50 |
| 作業半径 | m | 12.6 | 11.3 | 9.8 | 15.2 | 13.6 | 11.7 | 15.9 | 13.6 | 15.5 |
| 定格総荷重 | t | 4.65 | 5.40 | 6.00 | 3.40 | 4.00 | 5.00 | 3.00 | 3.90 | 3.05 |
| 最大掘削半径 | m | 16.1 | 15.7 | 14.9 | 19.4 | 18.8 | 17.8 | 22.0 | 20.8 | 23.6 |
| 最大掘削深さ | m | 8.4 | 8.1 | 7.5 | 10.9 | 10.5 | 9.7 | 12.8 | 11.9 | 14.0 |
| 最大ダンプ高さ (1.2 m ³ バケット付き) | m | 2.1 | 4.0 | 5.6 | 3.6 | 5.9 | 7.9 | 7.8 | 10.2 | 12.5 |

<注> 1. 作業現場の状況により、適切なバケットサイズを選定してください。上表のバケット容量と質量は仕様の目安で参考値です。
2. 上表の定格総荷重は、次式による上限を示すものでこの値を超えないようにつかみ物に応じてバケットを選定してください。
 定格総荷重 = (バケット容量 m³ × つかみ物比重 t/m³) + バケット質量
 この値を超えないようにつかみ物に応じてバケットを選定してください。
3. 最大作業半径 / 深さは掘削状況や運転方法等により変わります。
4. カウンタウエイトは、12.5 t です。
5. 作業を行うときは必ずクローラを拡張してください。

装備品一覧

< 本体基本装備品 >

下部走行体

ショベル式足回り(760 mm)

サイドフレーム伸縮シリンダ(1本)

上部旋回体

前照灯(2灯)

バックミラー(旋回体左右)

起伏ドラム確認ミラー

集中給脂装置(Aップレーム、ハンガリンク、旋回輪用)

燃料給油装置(電動式)

アンダーカバー(ベッド下面)

キャブ昇降ステップ

超微速制御装置

12.5 tカウンタウエイト

付属工具

キャブ

間欠ワイパー(前面窓、天窓)

ウインドウォッシャー(前面窓、天窓)

ロール式サンシェード(天窓)

サンバイザー

フロアマット

室内灯

エアコン

時計付オートチューニングAM / FMラジオ

シガレットライター

灰皿

ブレーキモード切替スイッチ(インターロック付き)

電動式チルトスタンド

電気式アクセルグリップ

安全装置

旋回ロック

爪式ドラムロック(主巻、補巻、ブーム起伏)

(キースイッチOFF時、ACC時自動掛かり機能付)

音声警報装置

操作レバーロック

ブレーキ掛け忘れ防止装置

ロックレバー

始業点検モニター

< フロント別基本装備品 >

クレーン仕様

10 m基本ブーム(下 ; 5 m、上 ; 5 m)

ブームストップ

ブーム角度計

40 tフック

主巻ロープ(XPロープ 22 mm x 145 m)

ブーム起伏ロープ(XP 16 mm x 135 m)

モーメントリミッタ

過巻防止装置(主巻フック、ブーム起伏、極限)

リフティングマグネット仕様

13 mアングルブーム

[下 ; 6.5 m、上 ; 6.5 m、広角シーブ(ブームポイント2車付き)]

ブームストップ

ブーム角度計

40 tフック(フック回り止め付き)

巻上ロープ(XPロープ 22 mm x 145 m)

ブーム起伏ロープ(XP 16 mm x 150 m)

巻上ロープ外れ防止装置(アングルブーム用)

油圧タグライン(10 mm x 45 mロープ付き)

モーメントリミッタ

過巻防止装置(主巻フック、ブーム起伏、極限)

荷役バケット仕様

13 mアングルブーム

[下 ; 6.5 m、上 ; 6.5 m、広角シーブ(ブームポイント2車付き)]

ブームストップ

ブーム角度計

開閉・支持ロープ外れ防止装置(アングルブーム用)

開閉ロープ(XPロープ 22 mm x 67 m)*

支持ロープ(XPロープ 22 mm x 60 m)*

ブーム起伏ロープ(XP 16 mm x 150 m)

油圧タグライン(10 mm x 45 mロープ付き)

モーメントリミッタ

過巻防止装置(バケット、ブーム起伏、極限)

* 開閉・支持ロープ長さは、ブーム長さ19 m、掘削深さ12 mを基準としています。

クラムシェル仕様

10 m基本ブーム(下 ; 5 m、上 ; 5 m)

ブームストップ

ブーム角度計

開閉・支持ロープ外れ防止装置(パイプブーム用)

開閉ロープ(ファイラー 22 mm x 67 m)*

支持ロープ(ファイラー 22 mm x 60 m)*

ブーム起伏ロープ(XP 16 mm x 135 m)

油圧タグライン(10 mm x 45 mロープ付き)

* 開閉・支持ロープ長さは、ブーム長さ19 m、掘削深さ12 mを基準としています。

ドラグライン仕様

13 mアングルブーム

[下 ; 6.5 m、上 ; 6.5 m、広角シーブ(ブームポイント1車付き)]

ブームストップ

ブーム角度計

主巻(ドラグ)ドラム(スパイラル溝付き)

補巻(巻上)ドラム(スパイラル溝付き)

巻上ロープ(XPロープ 22 mm x 50 m)*

ドラグロープ(XPロープ 22 mm x 34 m)*

ブーム起伏ロープ(XP 16 mm x 150 m)

フェアリード(泥よけカバー付き)

* 巻上・ドラグロープ長さは、ブーム長さ19 mを基準としています。

基本装備・オプション一覧

: 基本装備 : オプション

| 項目 | クレーン | リフティング マグネット | 荷役バケット | クラムシェル | ドラグライン | |
|------------------------|---|-----------------|--------|--------|--------|---|
| 上部旋回体 | ジョイスティック式操作レバー | *1 | *1 | *1 | *1 | |
| | ドラム回転感知装置 | | | | | |
| | 起伏微速制御装置 | | | | | |
| | ガイドローラ(主巻きドラムロープ押さえ) | | | | | |
| | ガイドローラ(補巻きドラムロープ押さえ) | | - | | | |
| | 第3ドラム(ロープ溝付、フルフォール型、独立型) | | - | - | - | |
| | 第3ドラム用ロープ(XPロープ 20mm×130m) | | - | - | - | |
| | 懸垂リーダ用油圧源 | | - | - | - | |
| キャブ | 主・補巻レバー、ブレーキペダル入替え | | | | | |
| | 消火器 | | | | | |
| | 拡声器 | | | | | |
| | AM/FMラジオ | | | | | |
| | 扇風機 | | | | | |
| | 水泡式水準器(運転室内に設置) | | | | | |
| 安全装備品 | モーメントリミッタ解除警告灯 | | | - | - | |
| | 風速計 | | | - | - | |
| | 無線通話装置(1対2) | | | | | |
| | 無線通話装置(1対1) | | | | | |
| | 天窓ガード | | | | | |
| | TVモニタ(ドラム等監視用) | | | | | |
| | 開閉・支持ロープ外れ止め装置 | - | - | | - | |
| | 主巻ロープ(XPロープ 22mm×145m) | | - | - | - | |
| クレーンフロント | 主巻ロープ(モノロープEP 22mm×145m) | | - | - | - | |
| | 6mジブ Ass'y [6m基本ジブ、補巻フック過巻防止装置、 補巻ロープ(XPロープ 22mm×115m)、6.5tフック] | | - | - | - | |
| | 継ぎジブ 3m | | - | - | - | |
| | 補巻ロープ(XPロープ 22mm×115m) | | - | - | - | |
| | 補巻ロープ(モノロープEP 22mm×115m) | | - | - | - | |
| | 補助ジブ Ass'y [補助ジブ、補助ジブフック過巻防止装置、 補助ジブロープ(XPロープ 22mm×115m)、6.5tフック] | | - | - | - | |
| | 補助ジブ単体(補助ジブ、補助ジブフック過巻防止装置) | | - | - | - | |
| | 台船上搭載クレーン用品 (モーメントリミッタカセット、運転室内荷重銘板; 変更検査に伴い必要となります) | | - | - | - | |
| | 継ぎブームフック類 | 40tフック(6本掛) | | *2 | - | - |
| | | 15tフック(3本掛) | | *3 | - | - |
| 6.5tフック(1本掛) | | | - | - | - | |
| 軽量型6.5tフック(1本掛) | | | - | - | - | |
| 継ぎブーム 3m | | | - | - | - | |
| 継ぎブーム 6m | | | - | - | - | |
| 継ぎアングルブーム 3m | | - | | | - | |
| 継ぎアングルブーム 3m | | - | | | - | |
| リフティング マグネット | 1,300mmリフティングマグネット Ass'y (リフティングマグネット単体、電装品、ケーブルリール [20mケーブル付き]*他) | - | | - | - | |
| | 1,500mmリフティングマグネット Ass'y (リフティングマグネット単体、電装品、ケーブルリール [20mケーブル付き]*他) | - | | - | - | |
| 荷役 バケット | 1.6m³グラブバケット(砂利荷役用) | - | - | - | - | |
| | 3.0m³グラブバケット(石炭荷役用) | - | - | - | - | |
| | 0.7m³ポリッパバケット(岩石積込用) | - | - | - | - | |
| クラム シェル | 0.8m³クラムシェルバケット | - | - | - | - | |
| | 1.0m³クラムシェルバケット | - | - | - | - | |
| | 1.2m³クラムシェルバケット(ライトサービス) | - | - | - | - | |
| ドラ グ ラ イ ン | 1.15m³ドラグラインバケット | - | - | - | - | |
| | フェアリード | - | - | - | - | |
| | 泥よけカバー | - | - | - | - | |
| 共 通 用 品 | ブーム背面ガード(アルミ式) [スタクション付き] | | - | - | - | |
| | 上ブーム下面バッファ(合板) | | - | - | - | |
| | 上ブーム下面バッファ(角材) | | - | - | - | |
| | 油圧式タグライン(振れ止めワイヤー 10mm×45m付き) | - | | | - | |
| | 開閉・支持ロープ(開閉; 22mm×67m、支持; 22mm×60m) | - | | | - | |
| | サイドステップ(手すり無し、折りたたみ式) | | | | | |
| 建屋上面手すり(サイドステップ用) | | | | | | |

<注> *1. 電気式アクセルグリップは装備できません。

*2. 回り止め付き

*3. 広角、焼入シーブ、回り止め付き

日立住友重機械建機クレーン株式会社

本社 / 東京都台東区上野 7 丁目 12 番 14 号
住友不動産上野ビル 4 号館
Tel (03)3845-1386 Fax (03)3845-1394
<http://www.hands-crane.com>

| | |
|--------------------------|--------------------------|
| 東日本営業部 Tel (03)3845-1396 | 西日本営業部 Tel (06)6555-8601 |
| 札幌支店 Tel (011)631-8211 | 名古屋支店 Tel (0562)48-6575 |
| 仙台支店 Tel (022)390-1080 | 大阪支店 Tel (06)6555-8601 |
| 東京支店 Tel (03)3845-1396 | 福岡支店 Tel (092)504-6288 |
| | 海外営業部 Tel (03)3845-1387 |

カタログに記載した内容は、予告なく変更することがあります。
機械を離れるときは、必ず作業装置を接地させるなど、安全に心掛けてください。
つり上げ荷重 5 t 以上の移動式クレーンの運転は「移動式クレーン運転士免許」の交付を受けた人に限られます。

お問い合わせは...